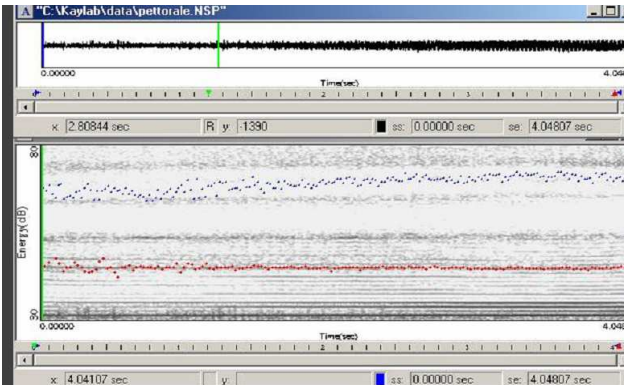


## PETTORALE - LARINGOSCOPIA



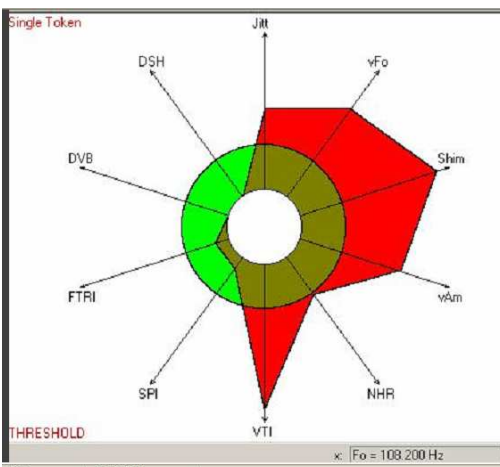
forte riduzione del tempo di contatto fra le corde; mai un contatto glottico completo, con fuga d'aria glottica e rumore nello spettro – il tono cordale è ridotto

## PETTORALE – SPETTROGRAMMA

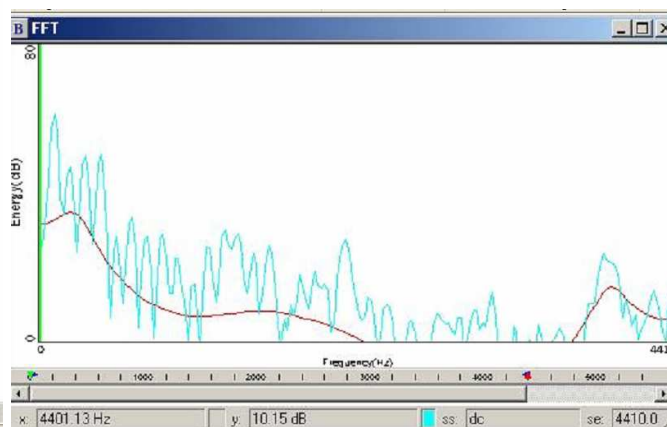


il 'focus' pettorale comporta spettrograficamente un aggravamento formantico quindi un effetto di aggravamento timbrico, per ampliamento dello spazio vestibolare, non necessariamente quindi da abbassamento laringeo

## PETTORALE – VOCALIGRAMMA



## PETTORALE – ANALISI SPETTRALE



Le componenti di rumore giustificano le alterazioni di Jitter (variazione o perturbazione del Periodo Fondamentale) e Shimmer (variabilità dell'Ampiezza picco-picco)