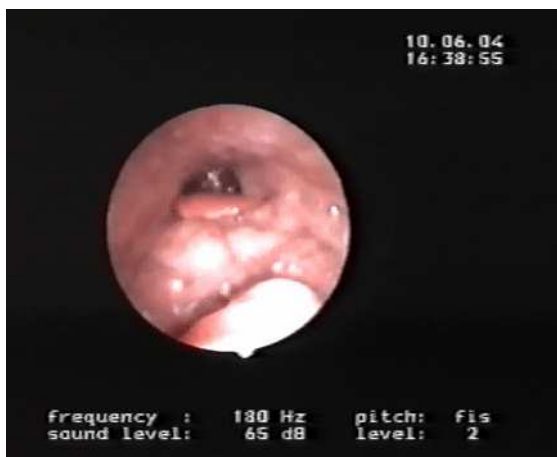
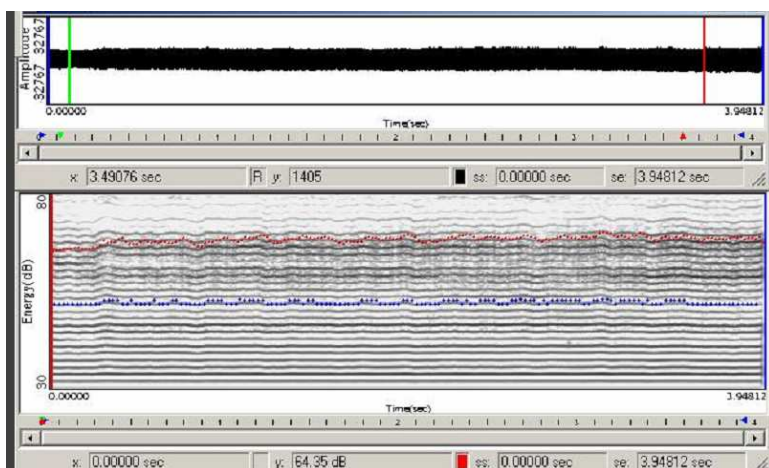


NASALE – LARINGOSCOPIA

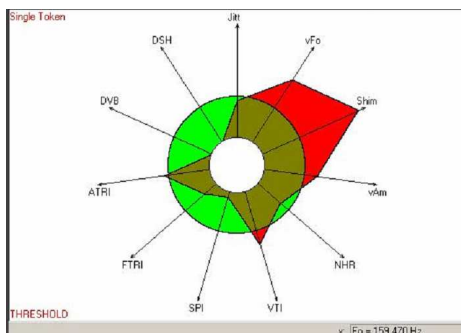


evidente è la riduzione in senso antero-posteriore dello sfintere ariepiglottico, unitamente all'innalzamento dell'epiglottide, suggerita anche dalla buona intensità delle parziali tra 2500 e 3500 Hz, che ci suggeriscono, inoltre, la presenza in questa emissione della riduzione dello spazio ariepiglottico

NASALE – SPETTROGRAMMA



NASALE – VOCALIGRAMMA



NASALE – ANALISI SPETTRALE

