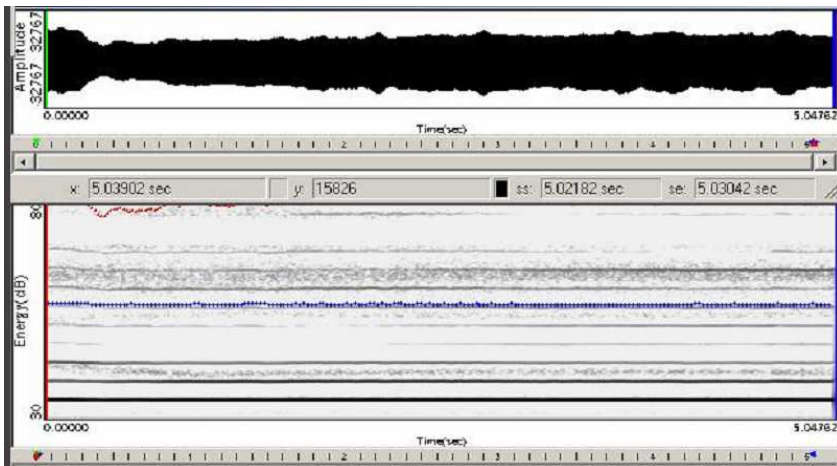


FLAUTO – LARINGOSCOPIA



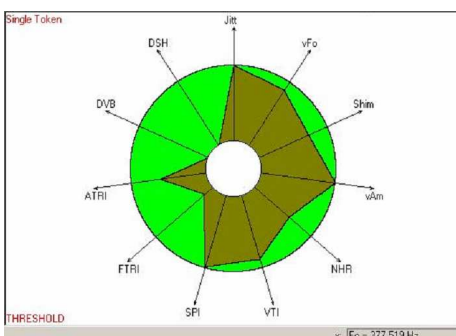
il flauto, della stessa "famiglia" del falsetto in quanto a sorgente laringea, se ne differenzia per il piano glottico abbassato e inclinato anteriormente e in basso, con maggior spazio tra parete posteriore faringolaringea ed epiglottide - le false corde sono retratte ed è presente una componente interarritenoidea più accentuata

FLAUTO – SPETTROGRAMMA



la componente armonica, che nel falsetto è limitata entro i 2000 Hz, nel flauto mostra una sintonizzazione tra fondamentale e I formante, con intensificazione della stessa

FLAUTO – VOCALIGRAMMA



FLAUTO – ANALISI SPETTRALE

